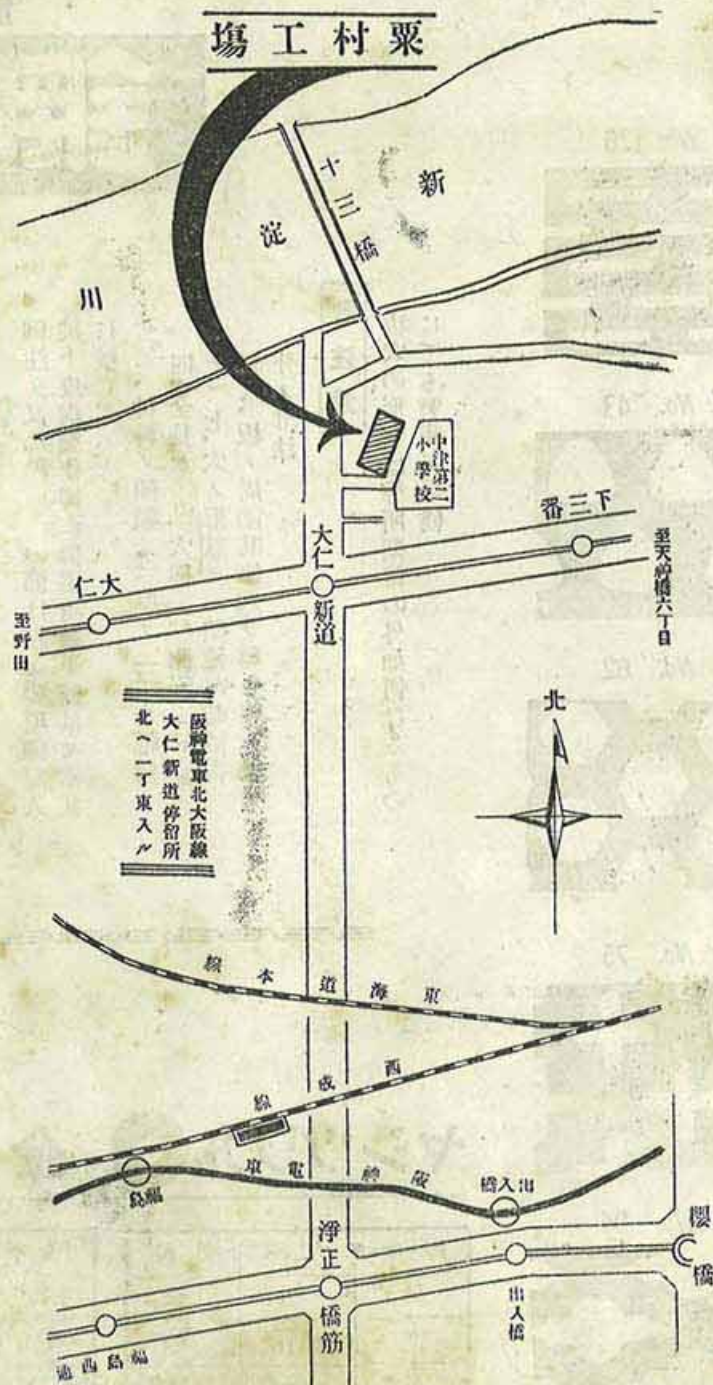


營業種目

重石鑛及諸鑛物並ニ鐵合金類
 粟村式打拔金網
 建築諸材料及ビ諸機械工具類
 スチール、サツシユ
 エキスパンデット、メタル
 辨柄及綠業
 輸出入業



大阪市外中津町下三番二百十二番地

合資 粟村鑛業所 會社

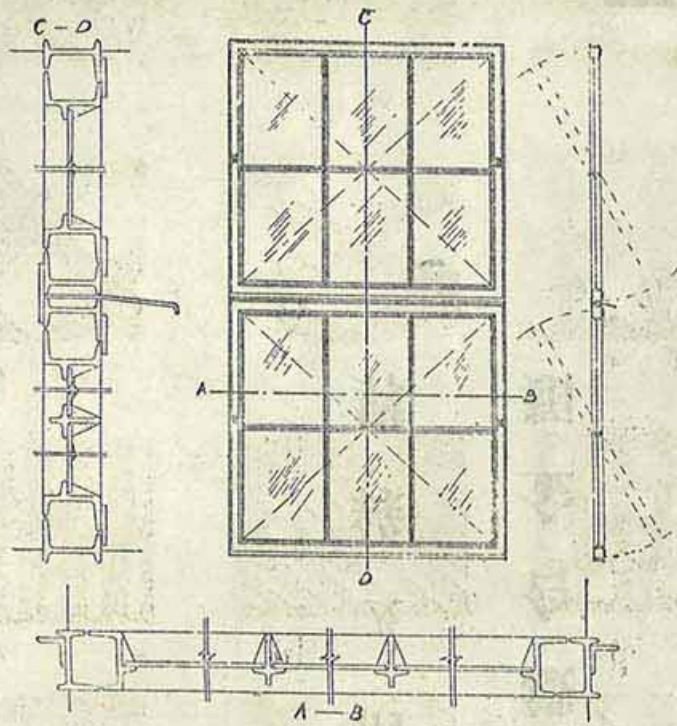
電話土佐堀五六七三番
 振替貯金口座大阪六七五三五番

打拔金鋼

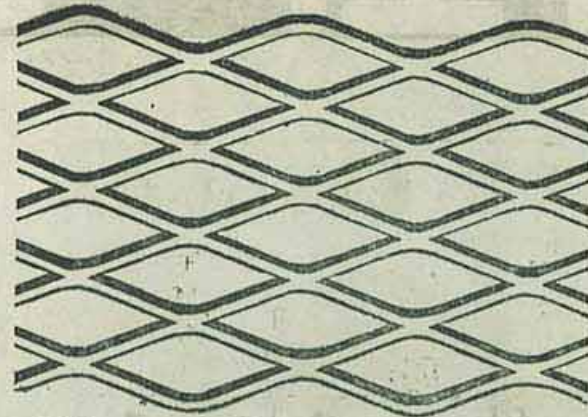
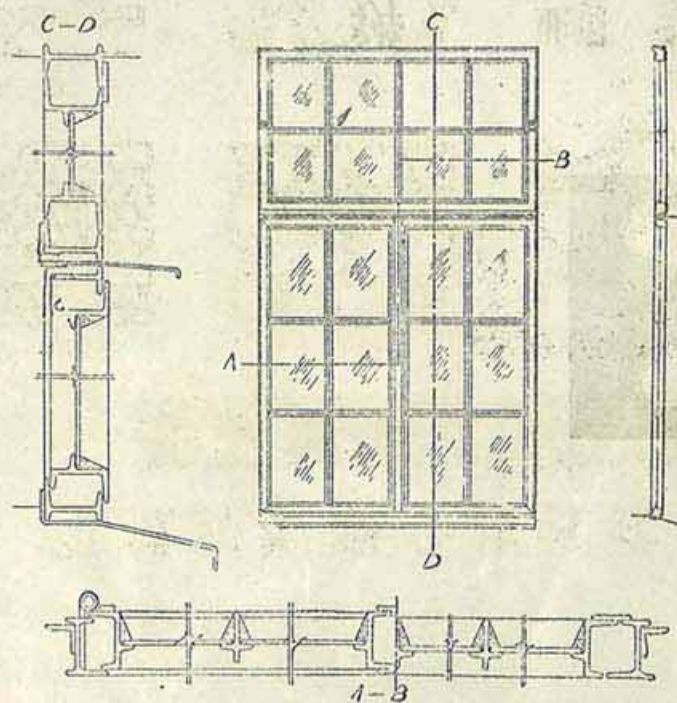
建築材料

スチールサツシユ

◇ 廻轉窓 ◇



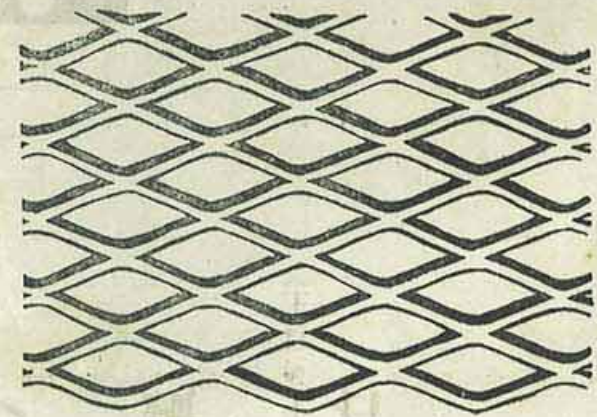
◇ 廻轉欄間付兩開窓 ◇



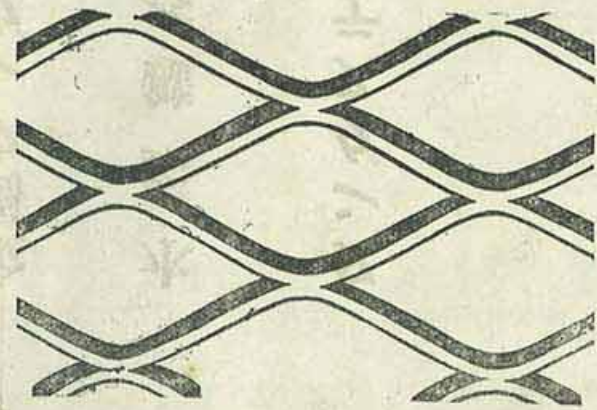
二分一吋 G. No. 24 (6' × 2')
二分一吋 G. No. 18 (6' × 3')



一吋半 G. No. 13 (6' × 3')



八分三吋 G. No. 26 (6' × 2')
" G. No. 24 (6' × 2')



四分三吋 G. No. 13 (6' × 4' 6) (6' × 3')

網狀鉄

【エキスパンデッド・メタル】

網狀鉄 (エキスパンデッド・メタル) 定價表

網目	厚	サ	幅	及	長	定價	
						二平方呎	壹枚ノ定價
薄鉄	3/8"	三分	2	×	6		
	3/8"	三分	2	×	6		
	1/2"	四分	2	×	6		
厚鉄	1/2"	四分	3	×	6		
	3/4"	六分	3	×	6		
厚鉄	3/4"	六分	4	×	6		
	1 1/2"	1寸2分	5	×	6		

ンテスグンタ

タングステン鉱石

(品位 六十%以上)

水鉛鑛 蒼鉛鑛

金屬タングステン

(品位 九十八%以上)

タングステン化合物

フェロタングステン

(品位 八十%以上)

フェロシリコン

フェロマンガ

フェロクローム

其他諸鑛物

並ニ 鐵合金類

辨柄 及 綠礬

礬綠及柄辨